

2018 (平成30) 年 11 月 1 日 白金台にオープン

港区の歴史、 つまっています。

【開館時間】

午前9時～午後5時（土曜日のみ午前9時～午後8時）
※常設展示室および特別展示室の入館受付は、閉館の30分前まで。

【休館日】

第3木曜日、12月29日～1月3日、特別整理期間等

【常設展観覧料】

大人300円（240円） 小・中・高校生100円（80円）

※（ ）内は10名以上の団体料金です。

※ 区内在住・在学の小・中・高校生、区内在住の65歳以上の方、区内在住の障害者の方とその介助者（1名）の観覧料は無料となります（証明ができるものをご持参ください）。

※ 特別展は別料金です。

区民無料公開日

2月11日、5月5日、8月11日、11月3日
（区内在住の方は、証明ができるものをご持参ください）

【アクセス】

● 東京メトロ南北線・都営地下鉄三田線
「白金台」駅下車2番出口徒歩1分

● 都営バス「白金台駅前」下車徒歩1分

※ 駐車場はございません。公共交通機関をご利用ください。

〒108-0071 港区白金台4-6-2 ゆかしの杜内
電話 03-6450-2107

港区立郷土資料館は、移転準備のため9月1日から休館中。
10月末日をもって閉館。



FLOORMAP

フロアマップ

港区立郷土歴史館は、自然・歴史・文化をとおして港区を知り、探求し、交流する拠点となる施設です。

建物は、昭和13（1938）年に竣工した旧公衆衛生院の姿を保存しながら、耐震補強やバリアフリー化等の改修工事を行い、安心して利用いただけるように再整備しました。

建物の持つ歴史的魅力と展示をとおして、ご来館の皆様にさまざまな出会いと発見があることを願っています。

常設展示室

テーマⅠ 海とひとのダイナミズム

東京湾と深くかかわり続けている港区の歴史を、環境、貝塚、内湾漁業の3つのテーマをとおして紹介します。



伊皿子貝塚遺跡出土土器

テーマⅡ 都市と文化のひろがり

近世都市・江戸の城南に位置する港区の様子を、まちづくり、武家地・寺社地・町人地と、そこにかかわる人びとの姿をとおして紹介します。



「新添江戸之図<明暦江戸絵図>」(部分)

テーマⅢ ひとの移動とくらし

多くの人びとが往き来し、くらし続けている港区の近現代の歴史を、国際化、教育、交通・運輸、生業・産業、災害・戦争という5つの視点から紹介します。



展示室の様子

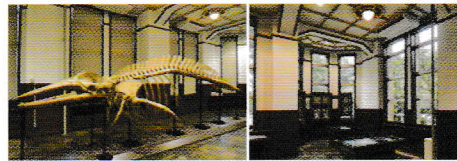
ガイダンスルーム

原始・古代から現代にいたる港区5地区の姿や日常などを、映像をとおして紹介します。



コミュニケーションルーム

縄文土器やクジラの骨格標本など本物の資料にさわったり、自然の音を聞きながら港区の自然、歴史、文化を学べます。



特別展示室

港区文化財保護条例施行40周年記念・港区立郷土歴史館開館記念特別展

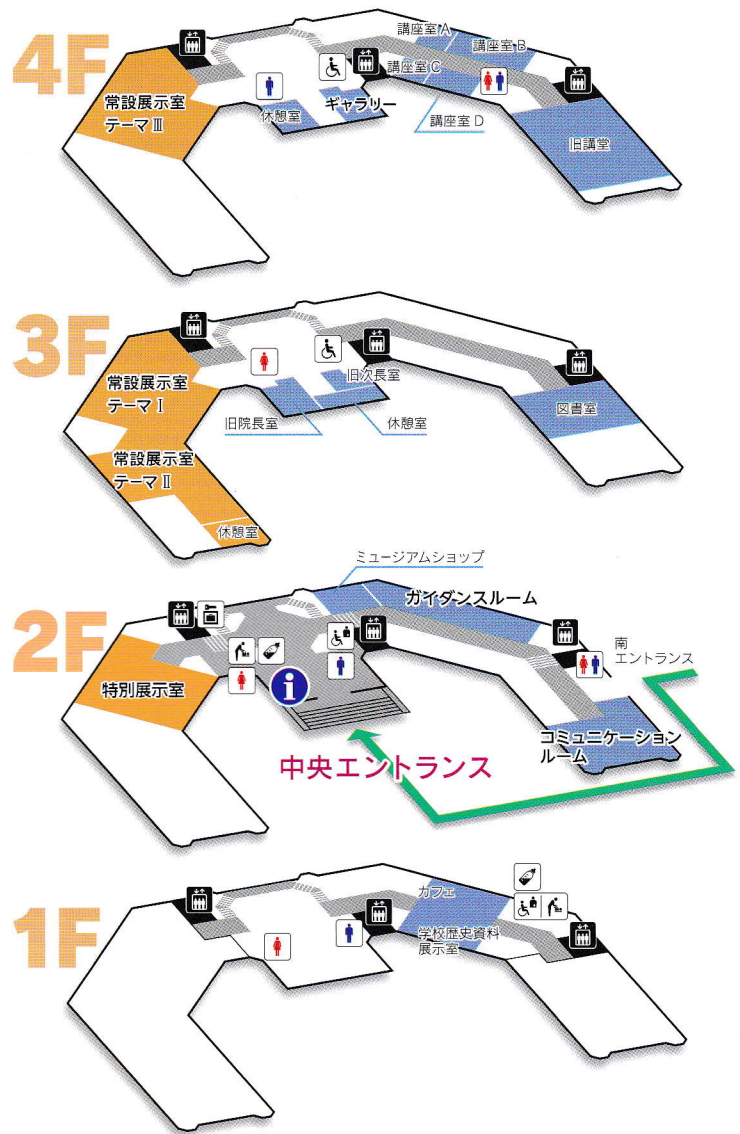
港区指定文化財展 - 悠久の旅人 -

<同時開催> 館蔵資料にみる港区の明治維新

2018(平成30)年11月1日(木)～2019(平成31)年1月27日(日)

第Ⅰ期	2018年11月1日(木)～11月25日(日) ※11月15日(木)は休館
第Ⅱ期	2018年12月1日(土)～12月24日(月・祝) ※12月20日(木)は休館
第Ⅲ期	2019年1月5日(土)～1月27日(日) ※1月17日(木)は休館

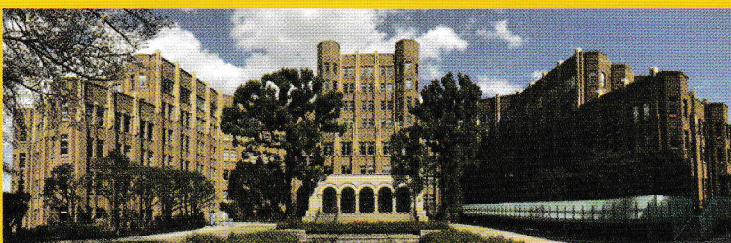
※会期ごとに展示品を入れ替えます。



- 総合案内・チケット売場
- おむつ交換台
- 授乳室
- コインロッカー
- 有料エリア
- 無料エリア

- 特別展観覧料
大人400円(320円) 小・中・高校生200円(160円)
- 常設展・特別展セット料金
大人600円(480円) 小・中・高校生200円(160円)

※()内は10名以上の団体料金です。
※区内在住・在学の小・中・高校生、区内在住の65歳以上の方、区内在住の障害者の方とその介助者(1名)の観覧料は無料となります(証明ができるものをご持参ください)。
※11月3日(土・祝)は区民無料公開日です。区内在住の方は、証明ができるものをご持参ください。



建物について

この建物は、東京大学建築学科教授の内田祥三よしかずにより設計され、昭和13(1938)年に建設された旧公衆衛生院です。構造は鉄骨・鉄筋コンクリート造、スクラッチタイルで覆われたゴシック調の外観で、「内田ゴシック」と呼ばれる特徴的なデザインとなっており、隣に建つ東京大学医科学研究所と対になって建てられました。

建物の内部にも、講堂や教室・研究室などのほか、細部にわたる意匠など当時の状態を伝える部分が多くあります。歴史的に貴重なこの建物を保存・改修し、郷土歴史館を中心とした複合施設として活用しています。